



French division ~ Division Française

AGREEMENT

BETWEEN

THE GANDER ACC

AND

ST. PIERRE APPROACH

ACCORD

ENTRE

LE CCR DE GANDER

ET

L'APPROCHE DE ST. PIERRE

**GANDER ACC (CZQX_CTR) AND
ST. PIERRE APPROCHE (LFVP_APP)
AGREEMENT**

**ACCORD ENTRE LE CCR DE GANDER
(CZQX_CTR) ET
L'APPROCHE DE ST. PIERRE (LFVP_APP)**

EFFECTIVE: July 10, 2005 at 0901 UTC

EN VIGUEUR: 10 juillet 2005, à 0901 UTC

**SUBJECT: INTER-UNIT COORDINATION AND
DELEGATION OF AIRSPACE**

**SUJET: COORDINATION INTER-UNITÉ ET
DÉLÉGATION D'ESPACE AÉRIEN**

1. **PURPOSE** : This Agreement establishes procedures for coordination and transfer of control of IFR flights between Gander ACC And St. Pierre Approach.
2. **CANCELS**: The agreement dated 22/02/2005
3. **SCOPE** : The following procedures shall apply during the transfer and overflight of IFR aircraft.
4. **AIRSPACE**: Airspace classification and delegation between the facilities are depicted in Attachment #1.
5. **PROCEDURES**:
 - a. Gander ACC and St. Pierre Approach shall:
 - (1) Coordinate all hand-offs via chat.
 - (2) Ensure that the minimum separation at the time of control and/or communication transfer is five (5) NM.
 - (3) Accomplish automatic hand-offs in all areas of radar surveillance or obtain the receiving controller's approval before the aircraft enters the receiving controller's airspace.
 - (4) Confirm estimates at least five (5) minutes prior to boundary crossing time. Verify:
 - a) Aircraft identification :
 - b) Requested/assigned altitude :
 - c) Departure/coordination fix and time.
 - a. Le CCR de Gander et l'approche de St. Pierre devront:
 - (1) Coordonner tout transfert de contrôle via message privée.
 - (2) S'assurer que l'espacement minimal au moment du transfert de contrôle et/ou des communications est de cinq (5) NM.
 - (3) Effectuer les transferts automatiques dans toutes les régions de couverture radar et obtenir l'approbation du contrôleur receveur avant qu'un vol n'entre dans son espace aérien.
 - (4) Confirmer les estimés au moins cinq (5) minutes avant le temps estimé de traverser la frontière. Vérifier:
 - a) Indicatif de l'aéronef :
 - b) L'altitude demandée/assignée :
 - c) Départ/coordination fixe et estimé.

b. Gander ACC shall:

- (1) Clear arrivals from the east for St. Pierre (LFVP) airport which have not filed the appropriate Standard Terminal Arrival Route (STAR) via the DARIM2A STAR. Aircraft requesting an alternate procedure will be advised to make their request with LFVP_APP.
- (2) Clear east arrivals via DARIM to descend to 10,000 feet and speed 220kts.
- (3) Delegate to Saint Pierre Approach the airspace along the DARIM arrival whenever required. Gander will be responsible for maintaining spacing with traffic on the DARIM arrival which is in contact with Saint Pierre approach, until 15 DME SP.
- (4) Clear arrivals from the west for St. Pierre (LFVP) airport which have not filed the appropriate Standard Terminal Arrival Route (STAR) via the ATLAN2A STAR. Aircraft requesting an alternate procedure will be advised to make their request with LFVP_APP.
- (5) Clear east arrivals via ATLAN to descend to 6,000 feet.
- (6) Complete control transfer before aircraft penetrate the TMA, preferably at ATLAN and DARIM.
- (7) Clear arrivals from the north for Miquelon (LFVM) airport direct MQ and descend to 6,000 feet.
- (8) Request a point out from St. Pierre Approach for all aircraft transiting through the TMA on the V312. Transfer to Saint Pierre Approach will not be required for aircraft flying above 7000ft, provided the point out was approved, and there is no possibility of a traffic conflict.

b. CCR de Gander devra:

- (1) Autoriser les arrivées venant de l'est pour l'aéroport de St. Pierre (LFVP) qui n'ont pas déposé la route d'arrivée terminal standard (STAR) via le STAR DARIM2A. Les aéronefs demandant le une autre procedure seront avisés de faire leur demande avec LFVP_APP.
- (2) Autoriser les arrivées via DARIM à descendre à 10 000 pieds et 220kts.
- (3) Déléguer à l'approche de St Pierre l'espace aérien situé sur l'arrivée DARIM quand possible. Le centre de Gander sera responsable de l'évitement de tout avion sur l'arrivée DARIM qui est en contact avec l'approche de St Pierre jusqu'à 15 DME SP.
- (4) Autoriser les arrivées venant de l'ouest pour l'aéroport de St. Pierre (LFVP) qui n'ont pas déposé la route d'arrivée terminal standard (STAR) via le STAR ATLAN2A. Les aéronefs demandant le une autre procedure seront avisés de faire leur demande avec LFVP_APP.
- (5) Autoriser les arrivées via ATLAN à descendre à 6 000 pieds.
- (6) Effectuer le transfert de contrôle au plus tard avant que l'avion pénètre le TMA, de préférence sur DARIM et ATLAN.
- (7) Autoriser les arrivées venant du nord pour l'aéroport de Miquelon (LFVM) direct MQ, et autoriser descente à 6 000 pieds.
- (8) Le centre de Gander prévient l'approche de St Pierre par chat privé de tout survol du TMA sur le V312 entre 7000ft et 18'000ft. Le transfert de contrôle ne sera pas nécessaire, au moins que l'approche de St Pierre le demande pour la séparation de conflits.

c. St. Pierre Approach shall:

- (1a) Clear eastbound V316 departures from St. Pierre (LFVP) airport via the ATLAN2E/W Departure. Max Initial altitude FL180.
- (1b) Hand off 5nm before ATLAN, or passing 17'000ft, whichever is first.
- (2a) Clear westbound V316 departures from St. Pierre (LFVP) airport via the DARIM2E/W Departure. Max initial altitude 8,000ft.
- (2b) Hand off no later than IMOSA (15 DME SP)
- (3) Clear departures from Miquelon (LFVM) airport via V316. Initial altitudes are the same as for St. Pierre departures.
- (4) Point out to Gander centre all local activity above 6000ft, if there is traffic in transit on the V312.

c. L'approche de St. Pierre devra :

- (1a) Autoriser les départs vers l'est via V316 de St. Pierre (LFVP) via le départ ATLAN2E/W. Niveau maximal FL180.
- (1b) Transférer 5nm avant ATLAN, ou passant 17'000ft.
- (2a) Autoriser les départs vers l'ouest via V316 de St. Pierre (LFVP) via le départ DARIM2E/W. Altitude maximal 8 000ft.
- (2b) Transférer **avant** IMOSA (15 DME SP)
- (3) Autoriser tous départs de Miquelon (LFVM) via V316. Les altitudes maximales sont identiques à celles de St. Pierre.
- (4) Prévenir le CCR de Gander par chat privé de toute activité locale au-dessus de 6 000ft, si il'y a du trafic en transit sur le V312.

6. **ATTACHMENTS :**

Attachment #1 St. Pierre TMA Airspace.

Attachment #2 ATS unit frequencies.

6. **PIÈCES JOINTES :**

Annexe #1 TMA de St. Pierre.

Annexe #2 Fréquences des unités de contrôle.

**SIGNATORIES TO THE AGREEMENT
BETWEEN GANDER ACC
AND ST. PIERRE APPROACH**

**SIGNATAIRES DE L'ACCORD
ENTRE LE CCR DE GANDER
ET L'APPROCHE DE ST. PIERRE**

Canadian division
Division Canadienne

A handwritten signature in black ink that reads 'Splendor Bouman'.

Splendor Bouman

DIR / AOC
IVAO Canada

French division ~ Division Française

A handwritten signature in black ink that reads 'Joel Delwasse'.

Joel Delwasse

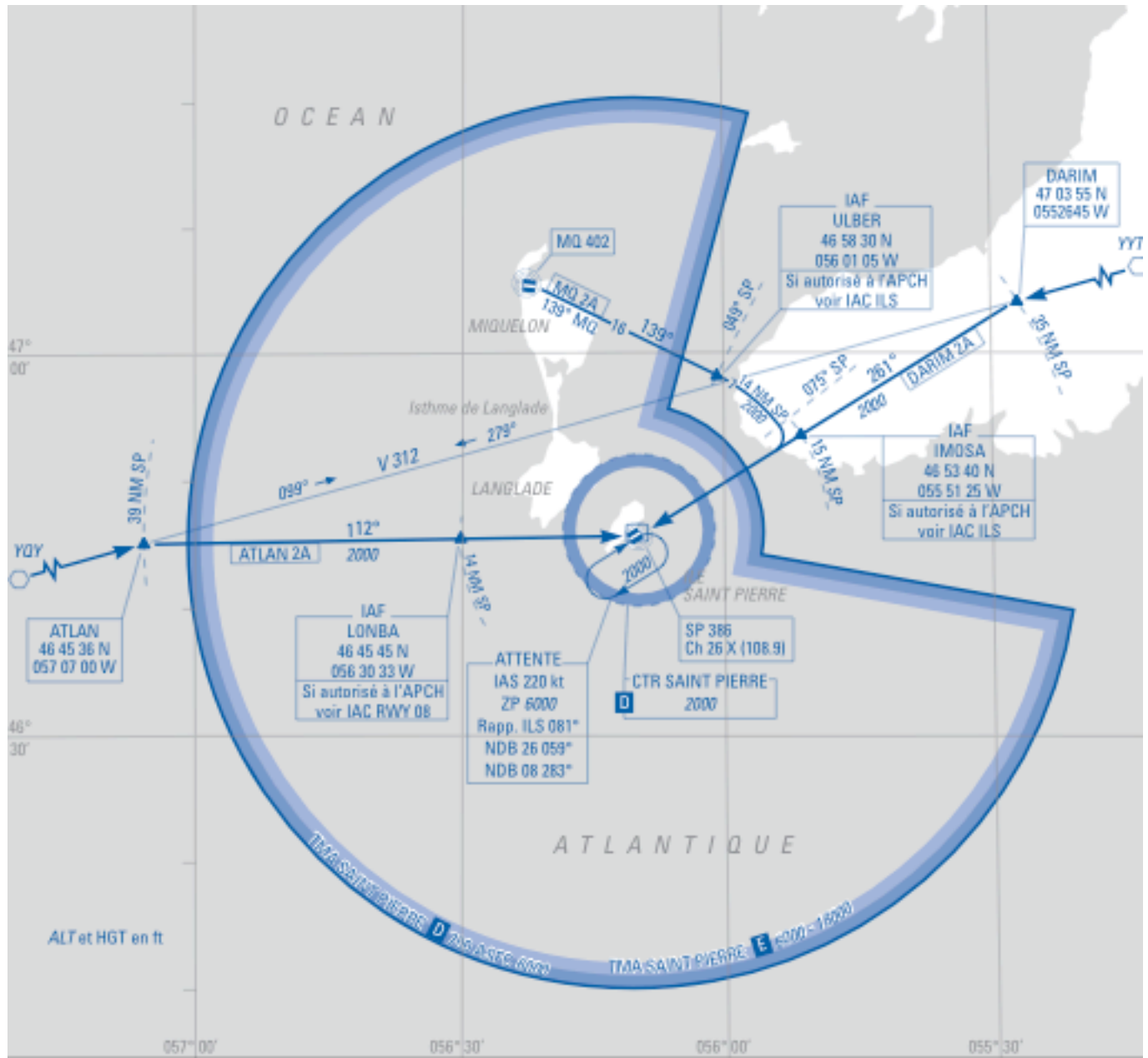
AOC
IVAO France

A handwritten signature in black ink that reads 'Benoît Lafitte'.

Benoît Lafitte

SO00A-ACH / LFVP-CH
IVAO France

ATTACHMENT #1 / ANNEXE #1



ATTACHMENT #2 / ANNEXE #2

sector/secteur	frequency/fréquence	call-sign/indicatif
Gander Centre (combined/combiné)	132.60	CZQX_CTR
Gander Centre (south unit/unité sud)	132.60	CZQX_S_CTR
St. Pierre Approach/Approche	119.10	LFVP_APP
St. Pierre Tower/Tour	118.50	LFVP_TWR